

# Strutture

Pergole Bioclimatiche / Vetrate panoramiche / Ombreggianti / Vele

*Bioclimatic Pergolas / Panoramic windows / Shading structures / Sails*

**citea** outdoor



<b>LINEA OUTDOOR</b> / <i>Outdoor line</i>	.12
<b>PERGOLE BIOCLIMATICHE</b> / <i>Bioclimatic Pergolas</i>	.14
ShadePack	.18
ShadePack Pro	.22
ShadeKlima	.26
ShadeKlima Light	.30
KlimaCover	.34
Klima360	.38
ShadeSmart	.40
<b>PERGOTENDE</b> / <i>Pergolas</i>	.42
RollShade	.44
RollShade Wave	.48
RollShade Smart	.50
<b>VETRATE PANORAMICHE</b> / <i>Panoramic windows</i>	.52
KlimaGlass Slide	.54
KlimaGlass Pack	.58
<b>OMBREGGIANTI</b> / <i>Shading structures</i>	.60
ShadeSquare	.62
ShadeDouble-T	.62
ShadeDouble-S	.63
ShadeWave	.64
<b>VELE</b> / <i>Sails</i>	.66
Triangle	.68
Square	.68
Double-T	.69
<b>SISTEMI COMPATIBILI</b> / <i>Compatible systems</i>	.70
Tende “Zip”	.72
Frangisole	.74
<b>LISTINO PREZZI STANDARD</b> / <i>Standard Price List</i>	.76

# Pergole Bioclimatiche

## *Bioclimatic Pergolas*

La sintesi perfetta tra benessere, durevolezza e massima personalizzazione

*The perfect synthesis of comfort, durability, and advanced customization*

Le pergole bioclimatiche sono strutture outdoor ideali per rendere ogni ambiente esterno accogliente, confortevole e godibile tutto l'anno. Grazie al sistema di lamelle frangisole orientabili da 0° fino a 140° in base al modello e anche retraibili, nel caso di ShadePack e ShadePack Pro, è possibile modulare luminosità e areazione, creando delle perfette oasi ombreggiate e ventilate all'interno delle pergole.

Le lame del sistema ombreggiante e la struttura della pergola sono realizzate interamente in alluminio verniciato, un materiale particolarmente leggero e molto resistente alle intemperie. Questo assicura un'elevata durevolezza nel tempo, grazie all'utilizzo di particolari vernici capaci di garantire maggiore resistenza ai raggi solari, alla salsedine, all'umidità e all'acqua, permettendo inoltre alle colorazioni della struttura di rimanere brillanti e lucenti nel tempo.

*Bioclimatic pergolas are outdoor structures specifically designed to make external environments comfortable, welcoming, and usable throughout the year. Equipped with adjustable sun-shading blades angling from 0° to 140° depending on the model and retractable options in systems such as ShadePack and ShadePack Pro, these pergolas allow precise modulation of natural light and airflow, creating shaded, ventilated outdoor spaces.*

*The louvers and supporting structure are made entirely of powder-coated aluminum, a lightweight material known for its high resistance to weather conditions. This ensures long-lasting durability, enhanced by specialized coatings that protect against UV rays, salt exposure, humidity, and water. These treatments also preserve the brilliance and integrity of the structure's color over time.*





Le pergole bioclimatiche sono studiate per essere personalizzabili in ogni elemento. L'ampia gamma di modelli, colorazioni ed accessori le rende adattabili ad ogni esigenza ed ambiente. Le strutture sono compatibili con luci LED integrate nelle gronde laterali o all'interno delle lamelle stesse. Inoltre, a seconda del modello, possono essere compatibili con differenti chiusure perimetrali, anche integrabili nella struttura stessa, come le vetrate scorrevoli o impacchettabili KlimaGlass Slide e Pack, le frangisole a filo e a catena o i tendaggi con sistema a zip.

*Bioclimatic pergolas are engineered for full customization in every component. A wide selection of models, finishes, and accessories allows seamless integration into any setting and adaptation to diverse functional requirements. The structures are compatible with integrated LED lighting, either within the side gutters or directly inside the louvers. Depending on the model, various perimeter closure systems can also be incorporated, including fully integrated solutions such as KlimaGlass Slide and Pack sliding or folding panoramic windows, flush or chain-operated sunshades, and zip-guided fabric screens.*

# SHADEPACK

Massimo comfort e libertà  
per i tuoi ambienti esterni

*Maximum comfort and flexibility for your outdoor spaces*



## Il prodotto

### Product

“ShadePack” è una pergola bioclimatica retraibile realizzata in alluminio. Dispone di una gronda perimetrale da 20x21,5cm con sistema di raccolta acque integrata nei montanti. È dotata di una copertura a lamelle in alluminio orientabili da 0° a 69° e impacchettabili, ognuna di dimensione 22,5x4cm. Ogni lamella dispone di guarnizioni e gronde per la scarico laterale delle acque.

Il funzionamento è esclusivamente a motore e in base all'orientamento delle lamelle. Le dimensioni massime realizzabili in un modulo unico sono 450x600cm con minimo quattro montanti perimetrali da 20x20cm. La struttura offre la compatibilità con luci LED posizionabili lungo le piantane o lungo le gronde e può essere dotata lungo i lati aperti dei sistemi KlimaGlass Slide e Pack (vedi pagina 52).

“ShadePack” is a retractable bioclimatic pergola made entirely of aluminum. It features a 20x21.5 cm perimeter gutter with an integrated water drainage system housed within the support poles. The roof consists of adjustable and retractable aluminum blades, each measuring 22.5x4 cm, with an adjustable rotation angle from 0° to 69°. Each blade is equipped with gaskets and lateral drainage channels to ensure efficient water runoff.

The system operates exclusively via motorized control, based on the orientation of the louvers. The maximum dimensions for a single module are 450x600 cm, supported by a minimum of four perimeter poles measuring 20x20 cm each. The structure is compatible with integrated LED lighting, which can be installed along the poles or within the gutters. Open sides can be fitted with KlimaGlass Slide and Pack systems (see page 52).

## ShadePack

Configurazione standard  
**€ 15.240,00<sup>1</sup>**

## Caratteristiche

### Features



Gronda perimetrale con raccolta acqua integrata nei montanti.

*Perimeter water drain profile with integrated water collection in the poles.*



Peso medio

*Medium weight*

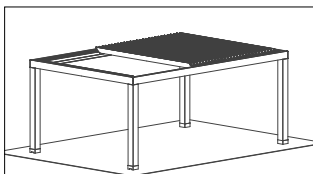


Copertura lamelle in alluminio da L 22,5 cm x H 4 cm orientabili da 0° a 69° complete di guarnizioni e gronde scarico acqua laterale.

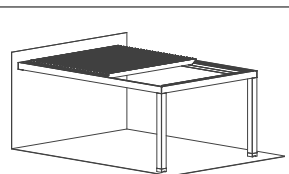
*Roof made of aluminium blades W 22.5 cm x H 4 cm adjustable from 0° to 69°, complete with gaskets and perimeter gutters.*

## Configurazioni

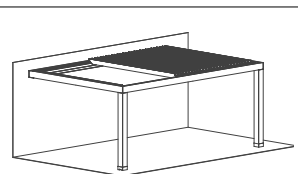
### Configurations



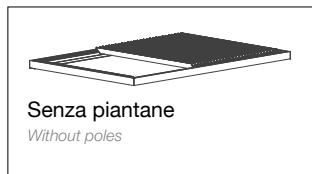
Struttura autoportante  
*Self supporting structure*



Gronda addossata a parete con lamelle parallele al muro  
*Wall installation gutter blades parallel to the wall*

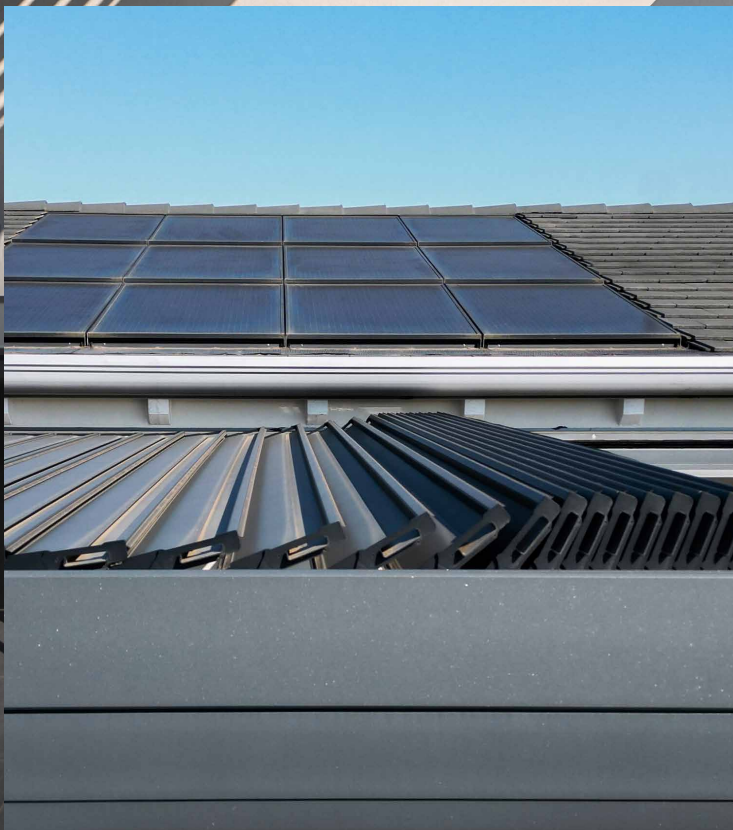


Gronda addossata a parete con lamelle perpendicolari al muro  
*Wall installation gutter blades perpendicular to the wall*



Senza piantane  
*Without poles*





# SHADEKLIMA

Versatilità e prestazioni elevate per vivere  
i tuoi spazi esterni liberamente

*Versatility and high performance to enjoy  
your outdoor spaces with complete freedom*



## Il prodotto

### Product

“ShadeKlima” è una pergola bioclimatica orientabile realizzata in alluminio. Dispone di una gronda perimetrale da 20x21,5cm con sistema di raccolta acque integrata nei montanti. È dotata di una copertura a lamelle in alluminio orientabili da 0° a 140°, ognuna di dimensioni 22x4cm. Ogni lamella dispone di guarnizioni e gronde per lo scarico laterale delle acque.

Il funzionamento è esclusivamente a motore, lineare a bassa tensione. Le dimensioni massime realizzabili in un unico modulo sono 500x800cm, con un minimo di quattro e un massimo di sei montanti perimetrali, ognuno da 20x20cm. La struttura offre una perfetta integrazione con frangisole, vetrate e tende con sistema antivento “Zip” nelle chiusure a rullo della struttura. “ShadeKlima” offre la compatibilità con luci LED posizionabili lungo le piantane, lungo le gronde o direttamente sulle lamelle e può essere dotata lungo i lati aperti dei sistemi KlimaGlass Slide e Pack (vedi pagina 52).

“ShadeKlima” is an adjustable bioclimatic pergola made entirely of aluminum. It features a 20x21,5 cm perimeter gutter with an integrated water drainage system built into the support poles. The roof system is composed of aluminum blades adjustable from 0° to 140°, each measuring 22x4 cm. Every blade is equipped with gaskets and side drainage channels to ensure efficient water runoff.

Operation is fully motorized via a low-voltage linear motor. The maximum dimensions for a single module are 500x800 cm, supported by a minimum of four and a maximum of six perimeter poles, each measuring 20x20 cm. The structure is designed for seamless integration with sun-shading systems, glass panels, and wind-resistant zip-guided roller screens. “ShadeKlima” is also compatible with integrated LED lighting, which can be installed along the poles, within the gutters, or directly on the blades. Open sides can be fitted with KlimaGlass Slide and Pack systems (see page 52).

## ShadeKlima

Configurazione standard  
**€ 12.260,00<sup>1</sup>**

## Caratteristiche

### Features



Gronda perimetrale con raccolta acqua integrata nei montanti.

*Perimeter water drain profile with integrated water collection in the poles.*



Peso medio

*Medium weight*



Sistema zip e frangisole perfettamente integrate nelle chiusure a rullo della struttura

*Zip system and sun-breakers perfectly integrated in the vertical blinds of the structure*

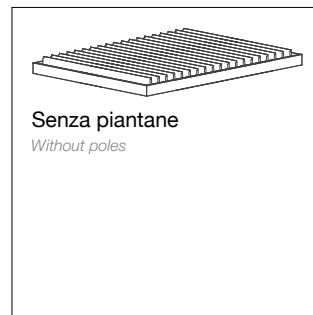


Copertura lamelle in alluminio da L 22 cm x 4 cm orientabili da 0° a 140° complete di guarnizioni e gronde scarico acqua laterale.

*Roof made of aluminium blades W 22 cm x H 4 cm adjustable from 0° to 140°, complete with gaskets and perimeter gutters.*

## Configurazioni

### Configurations



<sup>1</sup>Disponibile anche addossata a parete con portale

<sup>1</sup>Also available in Wall installation gutter with portal





# ROLLSHADE WAVE

L'ambiente indoor che naturalmente  
si estende verso l'esterno, per il massimo  
comfort dei tuoi spazi

*The indoor environment seamlessly extends  
into the outdoors, ensuring maximum comfort  
and enhanced usability of exterior areas*



## Il prodotto

### Product

“RollShade Wave” è una pergotenda addossata a parete realizzata in alluminio. Dotata di un sistema di raccolta acqua integrata nei montanti della gronda perimetrale, offre una copertura mobile realizzata in tessuto PVC oscurante ignifugo, dotata di gronde per lo scarico laterale delle acque.

Il funzionamento è esclusivamente a motore, il quale permette l'avvolgimento a drappeggio del/i telo/i della struttura. Le dimensioni massime realizzabili sono 600x1200cm, con un massimo di quattro montanti perimetrali da 13x8cm e una struttura a tre moduli.

*“RollShade Wave” is a wall-mounted pergola system constructed in aluminum. It features an integrated water drainage system built into the support poles of the perimeter gutter. The mobile roof is made of fire-retardant blackout PVC fabric and is equipped with lateral drainage gutters for efficient water runoff.*

*Operation is fully motorized and enables the fabric cover(s) to retract in a draped configuration. The maximum dimensions achievable are 600x1200 cm, supported by a maximum of four perimeter poles measuring 13x8 cm and designed as a three-module structure.*

RollShade Wave

Configurazione standard  
€ 5.880,00<sup>1</sup>

## Caratteristiche

### Features



Gronda perimetrale con raccolta acqua integrata nei montanti.

*Perimeter water drain profile with integrated water collection in the poles.*



Peso medio

*Medium weight*



## Configurazioni

### Configurations



# Vetrature panoramiche

## *Panoramic windows*

Soluzioni eleganti e dal minimo ingombro per spazi più accoglienti e confortevoli

*Elegant, low-profile solutions for more welcoming and comfortable spaces*

La linea KlimaGlass nasce per chiudere spazi esterni, anche già esistenti, massimizzandone l'utilizzo anche nelle stagioni più fredde. Questo, oltre a permettere la riduzione dei consumi per ventilazione, riscaldamento e climatizzazione, permette di estendere lo spazio abitativo senza compromessi a livello di comfort, luminosità e spazio a disposizione.

Disponibile in versione scorrevole (Slide) o impacchettabile (Pack) il sistema KlimaGlass offre vetrate panoramiche senza profili verticali idonee a chiudere spazi come terrazzi, pergole o giardini d'inverno, oppure per separare ambienti interni già esistenti come negozi o uffici.

*The KlimaGlass system is designed to enclose outdoor areas, including existing ones, maximizing their use even during colder seasons. This contributes to energy savings for ventilation, heating, and cooling, while extending the living area without compromising comfort, natural light, or usable space.*

*Available in sliding (Slide) or foldable (Pack) versions, KlimaGlass features frameless panoramic glass panels suitable for enclosing terraces, pergolas, or winter gardens, and for dividing indoor spaces such as retail areas or offices.*



# KLIMAGLASS SLIDE

Comfort, qualità e sicurezza grazie alle vetrate panoramiche scorrevoli

*Comfort, quality, and safety through sliding panoramic windows system*



## KlimaGlass Slide

Configurazione standard  
**€ 2.750,00<sup>2</sup>**

## Il prodotto

### Product

“KlimaGlass Slide” è un sistema di vetrate panoramiche scorrevoli senza profili verticali. Il sistema di movimentazione delle ante è garantito da un meccanismo di aggancio a spinta automatico integrato nell’anta stessa. Movimentando l’anta principale si attiva la movimentazione sequenziale delle altre. Il carrello a due ruote autobilanciante garantisce una portata massima di 100kg, capace di supportare anche superfici di ampie dimensioni e di assicurare un’elevata resistenza al carico del vento e all’urto.

Disponibile con configurazione a tre, quattro o cinque vie, i binari hanno un’altezza massima di 21mm e garantiscono la realizzazione di sistemi da due a cinque ante con impacchettamento laterale e fino a dieci ante per sistemi con chiusura centrale, grazie alla possibilità di raddoppiare il numero di vetri in configurazione con apertura centrale.

Le configurazioni con apertura laterale possono includere anello di trascinamento o serratura completa di chiave esterna e pomolo interno mentre le configurazioni ad apertura centrale possono essere equipaggiate con autoblocco a terra o serratura sul vetro.

*“KlimaGlass Slide” is a frameless sliding panoramic glass system. The panel movement is facilitated by an automatic push-locking mechanism integrated within the main panel. When the primary panel is moved, it triggers the sequential movement of the remaining panels. A self-balancing two-wheel carriage ensures a maximum load capacity of 100 kg per panel, allowing support for large glass surfaces while maintaining high resistance to wind loads and impact.*

*Available in three-, four-, or five-track configurations, the rails have a maximum height of 21 mm and enable the construction of systems with two to five panels for lateral stacking, or up to ten panels for central-closing systems by doubling the number of panes in a symmetrical layout.*

*Lateral-opening configurations can be equipped with a pull-ring mechanism or a locking system with external key and internal knob, while central-opening configurations can feature a floor-mounted auto-lock or glass-mounted locking mechanism.*

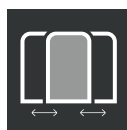
## Caratteristiche

### Features



Guarnizioni anti polvere, aria e acqua in PVC traslucido posizionate tra i vetri

*Anti-dust, air and water PVC translucent gaskets placed between glasses.*



Apertura e chiusura dei vetri con scorrimento bidirezionale

*Glasses opening and closure with bidirectional sliding*



Sistema telescopico per il trascinamento dei vetri

*Telescopic system to drag glasses*



Sistema con scarico su guida inferiore

*System with drain on inferior guide*





# SHADEWAVE

Linee sinuose, adatte a coprire  
in sicurezza ogni spazio esterno

*Flowing lines, designed to safely  
cover any outdoor space*





## ShadeWave

Configurazione standard  
**€ 6.160,00<sup>1</sup>**

## Il prodotto

### Product

“ShadeWave” è una struttura ombreggiante per esterni autoportante o addossata a parete, dotata di una copertura mobile a telo in strisce realizzata in tessuto PVC ignifugo. La struttura è composta da profili portanti in alluminio di sezioni 13x13cm uniti da staffe in acciaio verniciato. La movimentazione della struttura è possibile grazie a un sistema di trazione con cinghia dentata ad alta resistenza, funzionante su cuscinetti a sfera e carrelli. La struttura è disponibile solo motorizzata, con comando radio a richiesta.

I teli della copertura possono essere dotati di una doppia pendenza laterale per lo scarico dell'acqua oppure di una pendenza singola da un solo lato della struttura. È possibile inoltre integrare un contro telo inferiore ad onde in tessuto acrilico, per ottimizzare il comfort estetico.

*“ShadeWave” is a freestanding or wall-mounted outdoor shading system featuring a retractable strip-cover made of fire-retardant PVC fabric. The structure is composed of aluminum load-bearing poles (13x13 cm) joined by powder-coated steel brackets. Movement is enabled by a high-strength toothed belt system, operating on ball bearings and trolleys. The structure is available only in a motorized version, with optional radio control.*

*The fabric cover can be configured with single or double lateral pitch for water drainage. An optional underlayer wave-patterned acrylic fabric can be added to enhance visual comfort.*

## Caratteristiche

### Features



Protezione dai raggi solari e dalla pioggia

*Protection from sunlight and rain*



Peso medio

*Medium weight*



Tessuti resistenti al fuoco in classe 2 antifiamma

*Class 2 flames resistential fabrics*

## Configurazioni

### Configurations





# Tende con sistema antivento “Zip”

*Curtains with “Zip” windproof system*



## Il prodotto

### Product

Le tende “Zip” sono sistemi a caduta verticale, con cassonetto ispezionabile, dotate di guide antivento. Grazie allo scorrimento del telo vincolato nelle guide tramite cerniera a zip, assicurano elevata resistenza al vento, certificata in classe 3, e una chiusura ermetica in posizione estesa della tenda. Integrabili perfettamente ai profili delle piantane da 13 o 20cm di pergole, bioclimatiche o pergotende, sono disponibili ad argano con asta snodata o motorizzate, con sistema di movimentazione garantito fino a 400cm di larghezza del telo.

Disponibili anche con profilo terminale maggiorato o con sistema a pistoni Shade Tension per garantire la perfetta trazione del telo in qualsiasi posizione, intermedia o estesa.

La larghezza minima realizzabile è di 175cm mentre per i modelli con rete a zanzariera le dimensioni massime realizzabili sono di 600x300cm. Le dimensioni massime consigliate per i modelli con telo in PVC trasparente, dotato di giunte invisibili, sono 300x250cm.

*Zip screens are vertical drop systems with an accessible cassette and wind-resistant side guides.*

*The zip-fastened fabric is constrained within the guides, ensuring wind resistance up to Class 3 and airtight closure when fully extended. These systems can be seamlessly integrated into 13 cm or 20 cm bioclimatic pergolas, or pergolas support poles. Available with manual operation via a crank handle or motorized, the movement system is rated for fabric widths up to 400 cm.*

*Also available with an enlarged bottom bar or the Shade Tension piston system to ensure constant fabric tension in any position (intermediate or fully extended).*

*The minimum available width is 175 cm, while flyscreen versions can reach maximum dimensions of 600x300 cm. For models with transparent PVC fabric featuring invisible welds, the recommended maximum dimensions are 300x250 cm.*

## Tende con sistema antivento “Zip”

*Curtains with “Zip” windproof system*

## Caratteristiche

*Features*



**Protezione dai raggi solari**

*Protection from sunlight*



**Resistenza al carico del vento in Classe 3**

*Resistance to wind load in Class 3*



**Peso medio**

*Medium weight*



## Configurazioni disponibili

*Available configurations*



**Tessuto oscurante**

*Blackout fabric*



**Tessuto ombreggiante**

*Shading fabric*



**Zanzariera ad alta resistenza**

*High-resistance flyscreen fabric*



**PVC trasparente**

*PVC transparent fabric*



## ShadePack

Pergola bioclimatica dotata di copertura a lamelle in alluminio impacchettabili con orientabilità da 0° a 69°. Peso medio 30 kg/m<sup>2</sup>

*Bioclimatic pergola equipped with a packable aluminum blades roof with swiveling from 0° to 69°. Average weight 30 kg/m<sup>2</sup>*

**Configurazione standard**  
**€ 15.240,00<sup>1</sup>**

## ShadePack Pro

Pergola bioclimatica dotata di copertura a lamelle in alluminio orientabili da 0° a 70° e impacchettabili grazie a un sistema a 2 motori indipendenti. Peso medio 30 kg/m<sup>2</sup>

*Bioclimatic pergola equipped with an aluminum blades roof that can be oriented from 0° to 70° and can be packed by a 2-motor independent system. Average weight 30 kg/m<sup>2</sup>*

**Configurazione standard**  
**€ 19.000,00<sup>1</sup>**

## ShadeKlima

Pergola bioclimatica dotata di copertura a lamelle in alluminio orientabili da 0° a 140° e tende con sistema antivento "Zip" e frangisole perfettamente integrate nelle chiusure a rullo della struttura. Peso medio 30 kg/m<sup>2</sup>

*Bioclimatic pergola equipped with aluminum blades roof electronically adjustable from 0° to 140° with blinds with "Zip" windproof system and sunshades perfectly integrated into the structure's roller closures. Average weight 30 kg/m<sup>2</sup>*

**Configurazione standard**  
**€ 12.260,00<sup>1</sup>**

## ShadeKlima Light

Pergola bioclimatica dotata di copertura a lamelle in alluminio orientabili elettronicamente da 0° a 140°. Peso medio 25 kg/m<sup>2</sup>

*Bioclimatic pergola equipped with aluminum blades roof electronically adjustable from 0° to 140°. Average weight 25 kg/m<sup>2</sup>*

**Configurazione standard**  
**€ 10.000,00<sup>5</sup>**

## KlimaCover

Pergola bioclimatica dotata di copertura a lamelle in alluminio orientabili da 0° a 140° e con tende con sistema antivento "Zip" e sistema tuttovetro a scomparsa nelle gronde perimetrali. Peso medio 40 kg/m<sup>2</sup>

*Bioclimatic pergola fitted with an aluminum blades roof that can be adjusted from 0° to 140° and can have blinds with "Zip" windproof and an all-glass system concealed in the perimeter eaves. Average weight 40 kg/m<sup>2</sup>*

**Configurazione standard**  
**€ 16.360,00<sup>1</sup>**

## Klima360

Pergola bioclimatica dotata di copertura a lamelle in alluminio orientabili elettronicamente da 0° a 140° e con sistema KlimaGlass360, un sistema tutto vetro scorrevole posizionato all'esterno della struttura. Peso medio 30 kg/m<sup>2</sup>

*Bioclimatic pergola equipped with an aluminum blades roof that can be electronically oriented from 0° to 140° and with KlimaGlass360 system, an all-glass sliding system positioned outside the structure. Average weight 30 kg/m<sup>2</sup>*

**Configurazione standard**  
**€ 14.640,00<sup>1</sup>**

## ShadeSmart

Pergola bioclimatica dotata di copertura a lamelle in alluminio orientabili elettronicamente da 0° a 120°. Peso medio 20 kg/m<sup>2</sup>

*Bioclimatic pergola equipped with aluminum blades roof electronically adjustable from 0° to 120°. Average weight 20 kg/m<sup>2</sup>*

**Configurazione standard**  
**€ 7.200,00<sup>1</sup>**

## RollShade

Pergotenda autoportante o addossata a parete con copertura mobile oscurante in tessuto PVC ignifugo. Peso medio 20 kg/m<sup>2</sup> o 15 kg/m<sup>2</sup>

*Freestanding or wall-mounted pergotent with mobile blackout cover made of fire retardant PVC fabric. Average weight 20 kg/m<sup>2</sup> or 15 kg/m<sup>2</sup>*

**Configurazione standard**  
**€ 11.120,00<sup>1</sup>**

## RollShade Wave

Pergotenda addossata a parete con copertura mobile oscurante in tessuto PVC ignifugo e avvolgimento a drappaggio. Peso medio 9 kg/m<sup>2</sup> o 10 kg/m<sup>2</sup>

*Wall-mounted pergotent with movable blackout cover in flame-retardant PVC fabric and drapery winding. Average weight 9 kg/m<sup>2</sup> or 10 kg/m<sup>2</sup>*

**Configurazione standard**  
**€ 5.880,00<sup>1</sup>**

## RollShade Smart

Pergotenda addossata a parete con copertura mobile oscurante in tessuto PVC ignifugo avvolgibile nel cassonetto in alluminio. Peso medio 6 kg/m<sup>2</sup> o 7 kg/m<sup>2</sup>

*Wall-mounted pergotentenda with mobile blackout cover in PVC fireproof fabric that can be rolled up into the aluminum shutter box. Average weight 6 kg/m<sup>2</sup> or 7 kg/m<sup>2</sup>*

**Configurazione standard**  
**€ 6.960,00<sup>1</sup>**

## KlimaGlass Slide

Vetrare panoramiche scorrevoli senza profili verticali

*Panoramic sliding glass windows without vertical profiles*

**Configurazione standard**  
**€ 2.750,00<sup>2</sup>**

## KlimaGlass Pack

Vetrare panoramiche impacchettabili senza profili verticali

*Packable panoramic windows without vertical profiles*

**Configurazione standard**  
**€ 4.000,00<sup>2</sup>**



## ShadeSquare

Struttura ombreggiante autoportante formata da una tenda da sole in tessuto oscurante di formato rettangolare sostenuta da un singolo palo centrale zavorrato

*Self-supporting shade structure consisting of a rectangular-format blackout fabric awning supported by a single ballasted central pole*

**Configurazione standard**  
**€ 6.380,00<sup>6</sup>**



## Shade Double-T

Struttura ombreggiante autoportante formata da due tende da sole in tessuto oscurante di formato trapezoidale sostenute da un singolo palo centrale zavorrato

*Self-supporting shade structure consisting of two blackout fabric awnings of trapezoidal format supported by a single central ballasted pole*

**Configurazione standard**  
**€ 5.950,00<sup>3</sup>**



## Shade Double-S

Struttura ombreggiante autoportante formata da due tende da sole in tessuto oscurante di formato rettangolare sostenute da un singolo palo centrale zavorrato

*Self-supporting shade structure consisting of two rectangular-format blackout fabric awnings supported by a single central ballasted pole*

**Configurazione standard**  
**€ 6.910,00<sup>3</sup>**



## ShadeWave

Struttura ombreggiante autoportante o addossata a parete con copertura mobile oscurante in tessuto PVC ignifugo e avvolgimento a drappeggio. Peso medio 10 kg/m<sup>2</sup>

*Self-supporting or wall-mounted shade structure with mobile blackout cover made of flame-retardant PVC fabric and drapery winding. Average weight 10 kg/m<sup>2</sup>*

**Configurazione standard**  
**€ 6.160,00<sup>1</sup>**



## Triangle

Vela ombreggiante addossata a parete con telo triangolare a montante singolo. Peso medio 4 kg/m<sup>2</sup>

*Wall-mounted shade sail with triangular single-pole fabric. Average weight 4 kg/m<sup>2</sup>*

**Configurazione standard**  
**€ 4.760,00<sup>1</sup>**



## Square

Vela ombreggiante addossata a parete a due montanti con telo rettangolare. Peso medio 6 kg/m<sup>2</sup>

*Two-poles wall-mounted shade cloth with rectangular fabric. Average weight 6 kg/m<sup>2</sup>*

**Configurazione standard**  
**€ 6.680,00<sup>1</sup>**



## Double-T

Vela ombreggiante autoportante con doppio telo triangolare a quattro montanti. Peso medio 6 kg/m<sup>2</sup>

*Self-supporting double triangular four-poles shade sail. Average weight 6 kg/m<sup>2</sup>*

**Configurazione standard**  
**€ 8.560,00<sup>4</sup>**

<sup>1</sup>Configurazione in dimensioni standard: L300xS300cm. Per pergole, bioclimatiche e pergotende, da considerarsi in versione addossata a parete con 2 piantane frontali.

<sup>2</sup>Configurazione in dimensioni standard: L300xH250cm

<sup>3</sup>Configurazione in dimensioni standard: L400xS400cm

<sup>4</sup>Configurazione in dimensioni standard: L300xS400cm

<sup>5</sup>Configurazione in dimensioni standard: L300xS290cm. Da considerarsi in versione addossata a parete con 2 piantane frontali.

<sup>6</sup>Configurazione in dimensioni standard: L300xS250cm

\*L'offerta base a listino per ogni modello comprende la configurazione in dimensioni standard per ogni struttura, autoportante o addossata a parete a seconda del modello specifico e comprensiva di telecomando standard a 1 canale.

Sono esclusi i costi di trasporto e posa in opera, eventuali dotazioni aggiuntive necessarie alla struttura e identificabili previo sopralluogo, nonché qualunque tipologia di accessorio, sistema di illuminazione e/o sistema oscurante compatibile con la struttura, come frangisole, tende con sistema antivento "Zip", zanzariere e/o vetrate panoramiche, opzionali in fase di preventivazione. Per maggiori informazioni contattare strutture@seraplastic.it

\*\*I dettagli tecnici riportati nel presente listino hanno valore indicativo. Gli stessi potranno subire modifiche a discrezione dell'Ufficio Tecnico competente, in funzione delle specifiche condizioni del sito di installazione, nonché in base a esigenze progettuali o richieste del cliente. Tali possibili variazioni saranno definite solo a seguito di un rilievo tecnico in loco.

<sup>1</sup>Standard configuration size: W300xS300 cm. For bioclimatics and pergolas, to be considered in the wall-mounted version with 2 front support poles.

<sup>2</sup>Standard configuration dimensions: W300xH250 cm

<sup>3</sup>Standard configuration size: W400xS400 cm

<sup>4</sup>Standard configuration size: W300xS400 cm

<sup>5</sup>Standard configuration size: W300xS290 cm.

To be considered in the wall-mounted version with 2 front support poles.

<sup>6</sup>Standard configuration size: W300xS250 cm

\*The standard list price for each model includes the configuration in standard dimensions for each structure, whether freestanding or wall-mounted, depending on the specific model and includes a 1-channel remote standard controller.

Transport and installation costs are excluded, as well as any additional components required by the structure that can only be identified after an on-site inspection. Accessories, lighting systems, and/or compatible shading systems, such as sunshades, wind-resistant Zip screens, insect screens, and/or panoramic glass panels, are also excluded and may be quoted separately upon request. For further informations, please contact: strutture@seraplastic.it

\*\*The technical specifications provided in this price list are indicative. They may be subject to change at the discretion of the Technical Department, depending on the specific conditions of the installation site, as well as on design requirements or customer requests. Any such variations will be confirmed only after an on-site technical inspection.

**seraplastic | citea**

**2025 |** Versione 1.01

**Seraplastic**

Via della Molinara, 49  
24064 Grumello del Monte, BG  
+39 035 830408  
info@seraplastic.it

**Citea**

Via Druento, 286  
10078 Venaria Reale, TO  
+39 011 4246877  
info@citea.it

**Serbloc**

Via 1° Maggio, 42  
24060 Telgate, BG  
+39 035 0075550  
info@serbloc.it



@seraplastic



citea.it